



Jesenná konferencia SPNZ

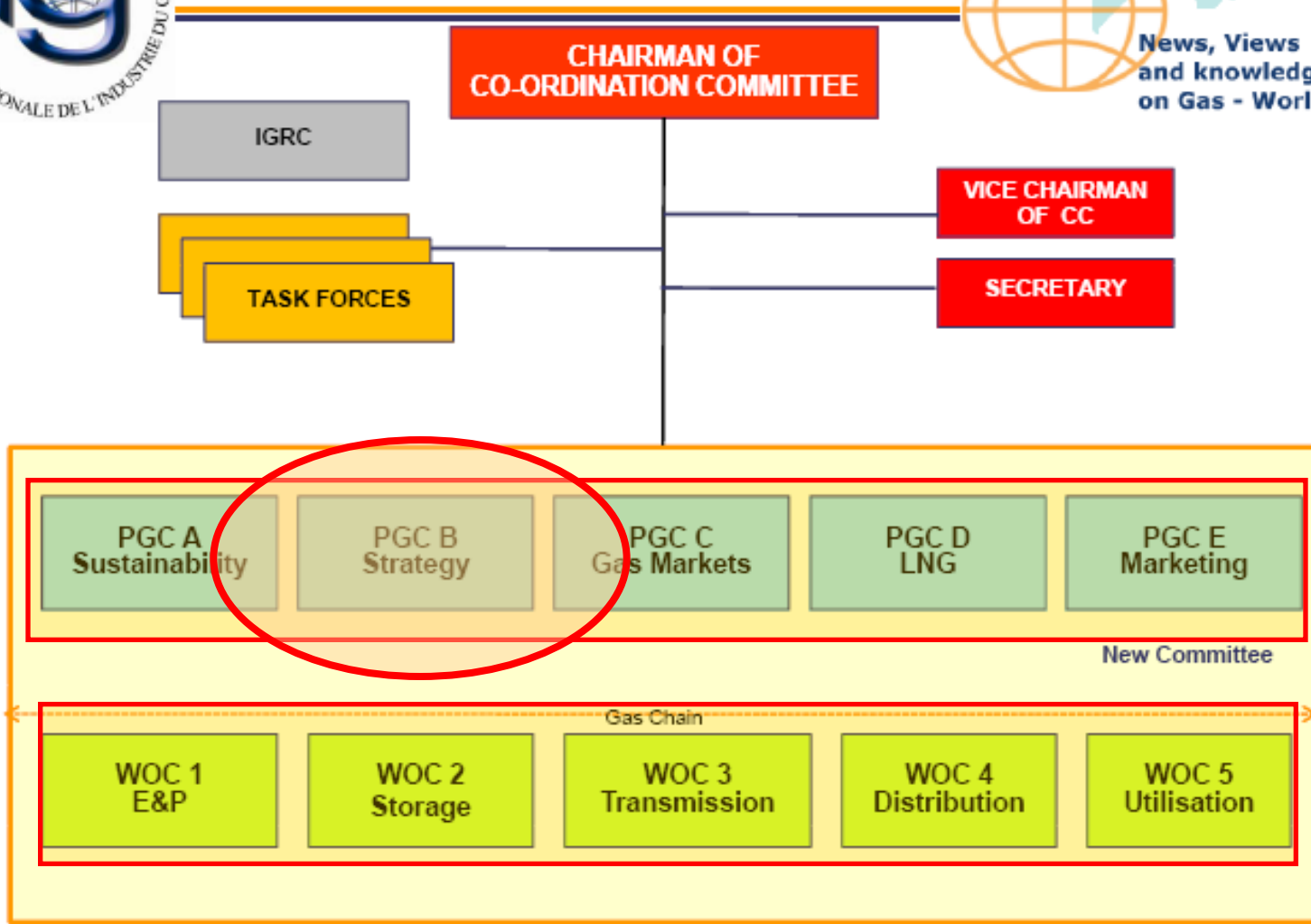
Programová komisia B
Stratégia, ekonómia a regulácia

Milan Sedláček
Eustream, a.s.

Starý Smokovec, 1 október 2010

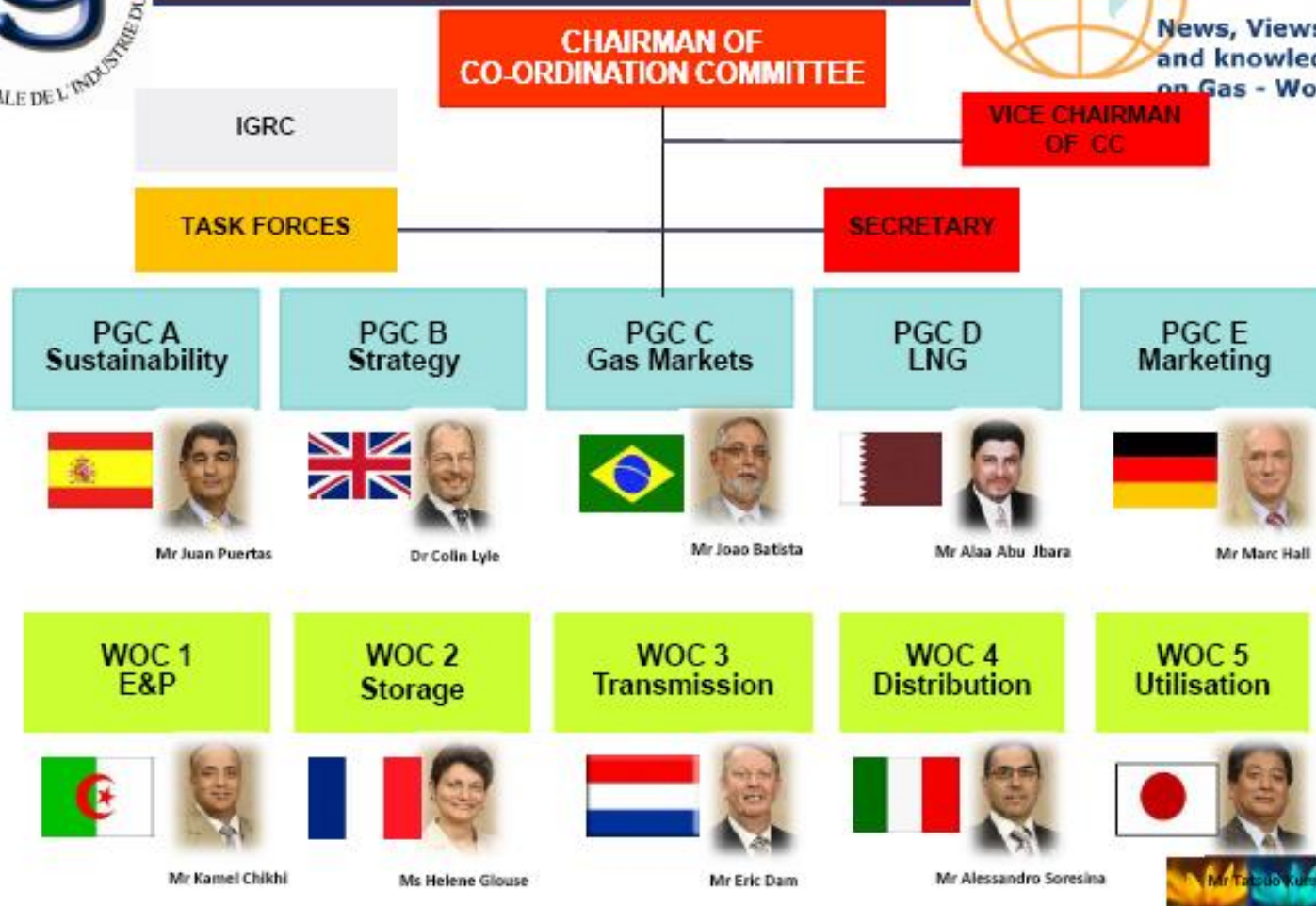


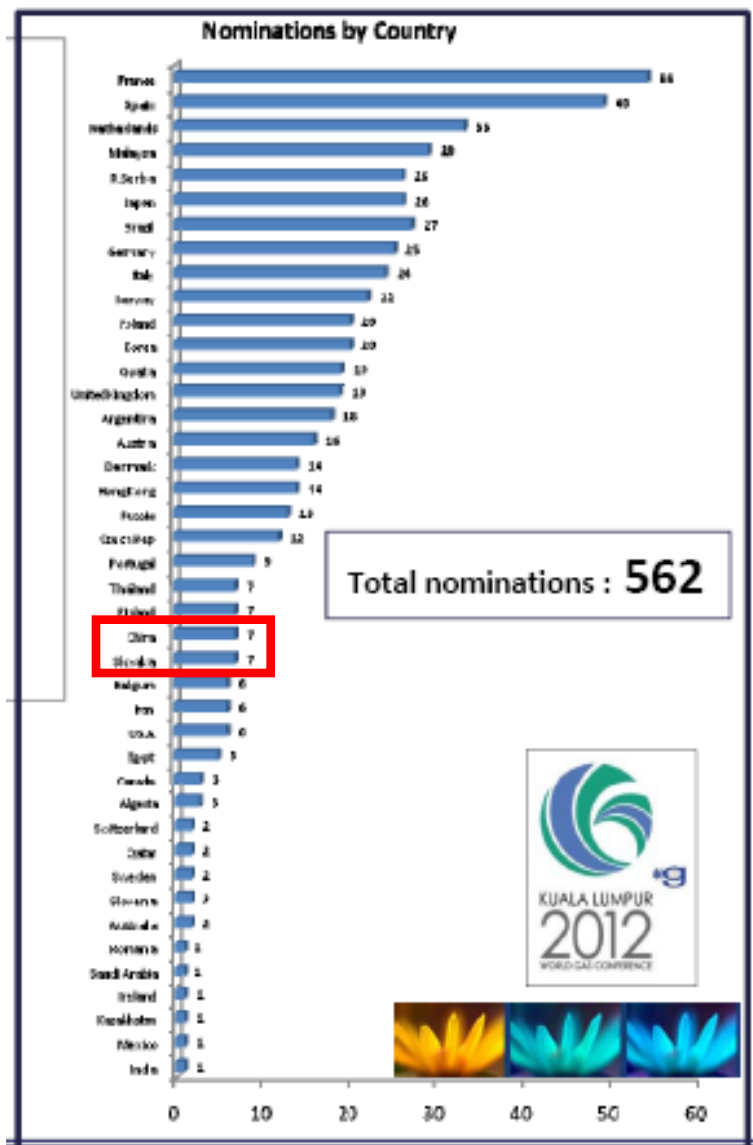
Committee Structure 2009-2012





Committee Structure 2009-2012





Study Group	No of Nominees
WOC 1	37
WOC 2	54
WOC 3	52
WOC 4	72
WOC 5	62
PGC A	36
PGC B	59
PGC C	32
PGC D	59
PGC E	43
TF 1	17
TF 2	10
TF 3	29

Total number of nominations to date = **562**

Ciele činnosti PGC-B

- Rieši problematiku „Stratégia, ekonomika, regulácia a korporátna politika“.
- Pracovná komisia vznikla v trieníu 2003 – 2006 na základe potreby riešiť aktuálnu problematiku zásadných reforiem plynárenských trhov, liberalizáciu trhov a reguláciu niektorých segmentov trhu a navyše otázky smerovania a stratégie plynárenstva vrátane otázky súladu ponuky a dopytu v na plynárenskom trhu a cien plynu.
- Prispievať do „IGU 2030 Study“
- Globálny model politík pre plynárenstvo

SG B.1: Spotreba a dodávky plynu do 2030

- Analýza ťažby do 2030
- Analýza spotreby do 2030

SG B.2: Cenotvorba pre plyn – metódy a trendy

- Analýza metód cenotvorby
- Štatistika a trendy
- Vývoj cien

SG B.3: Regulácia a budúca štruktúra plynárenstva

- Vplyv regulácie na plynárenstvo
- Súčasné metódy a skúsenosti v regulácii
- Odhad zmien v štruktúre sektora

SG1: Spotreba/Ťažba plynu

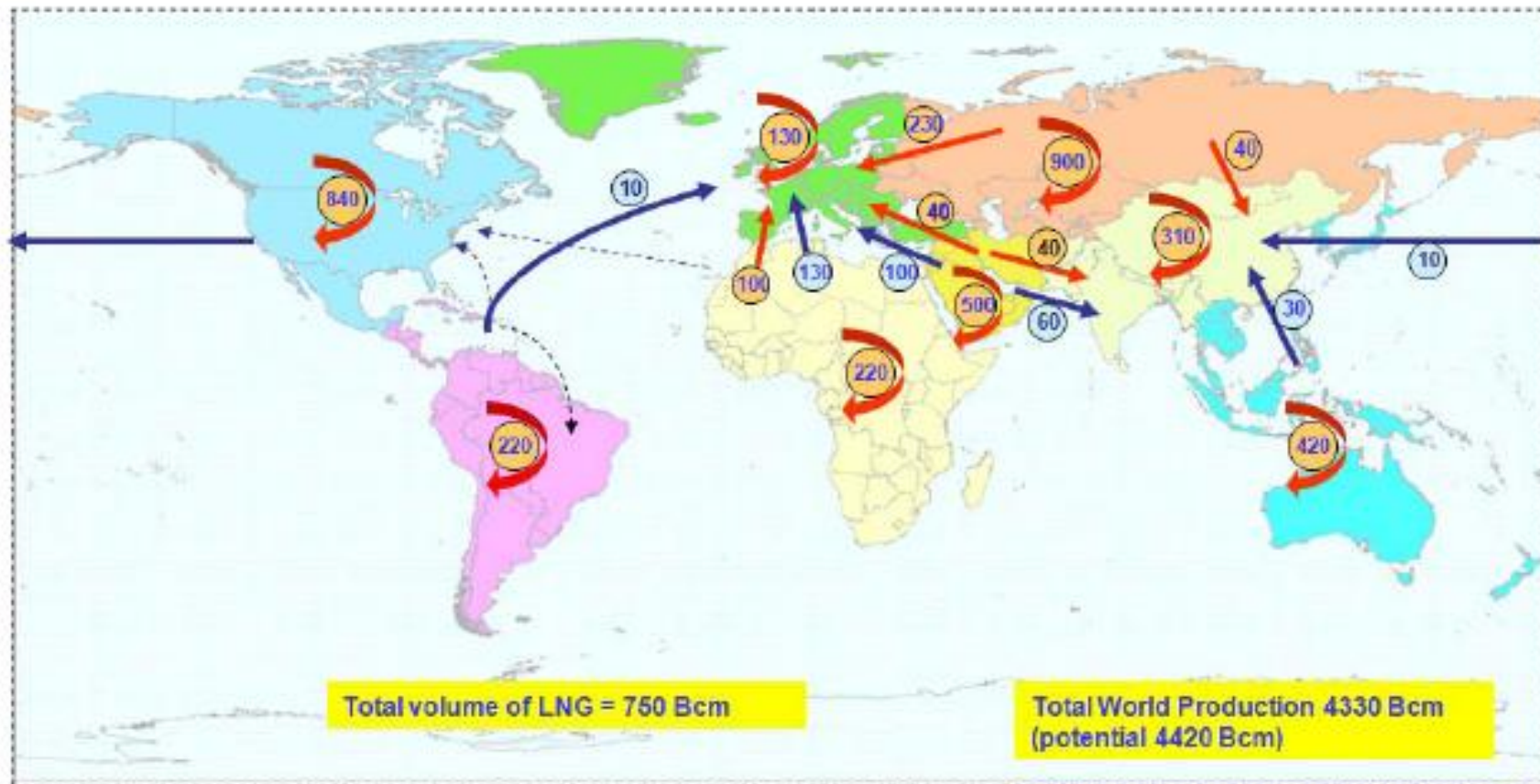
- Rieši problematiku odhadu zdrojov plynu a vývoja spotreby a rovnováhy medzi ponukou a dopytom.
- 2 scenáre:
 - Základný IGU scenár

Gas production (bcm)							
South America	2005	2010	2015	2020	2025	2030	growth rates p.a (2025/2020)
(Low)	67	82	92	107	122	138,0	1,03
(High)	67	88	105	126	141	158,3	1,02
Argentina	2005	2010	2015	2020	2025	2030	growth rates p.a (2025/2020)
(Low)	39	36	37	39	43	46	1,02
(High)	39	36	38	40	44	50	1,02
Brazil	2005	2010	2015	2020	2025	2030	growth rates p.a (2025/2020)
Low	11	23	25	28	32	36	1,02
High	11	25	30	34	37	41	1,02
CBIE/ EPE	18	33	47	62	77	95	1,04
Bolivia	2005	2010	2015	2020	2025	2030	growth rates p.a (2025/2020)
(Low)	14	18	25	32	38	44	1,03
(High)	14	20	29	36	38	40	1,01
Peru	2005	2010	2015	2020	2025	2030	growth rates p.a (2025/2020)

SG1: Vedľajší produkt - toky

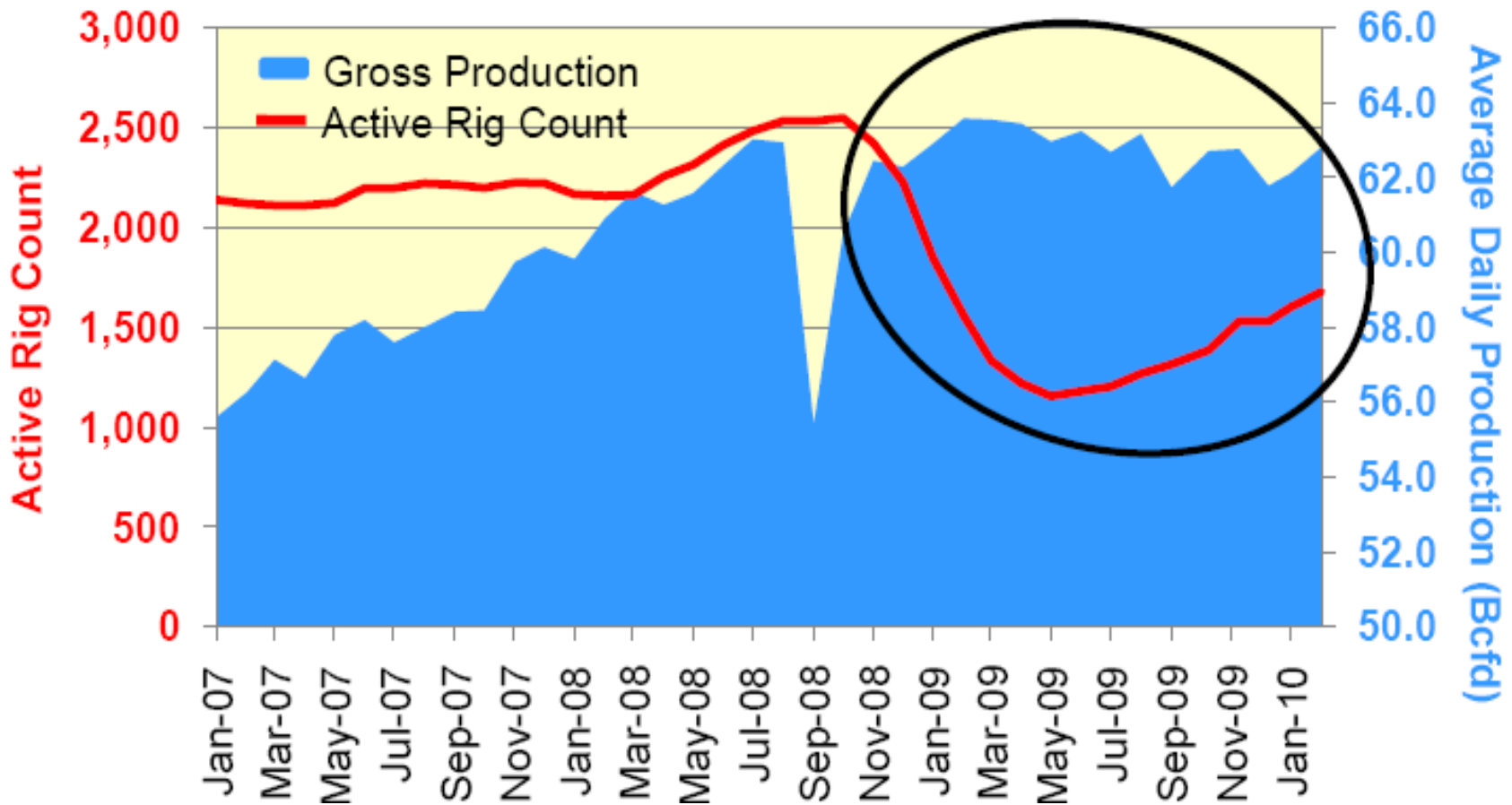
Inter-regional gas flows [Bcm/y]
2030

PGC-B1

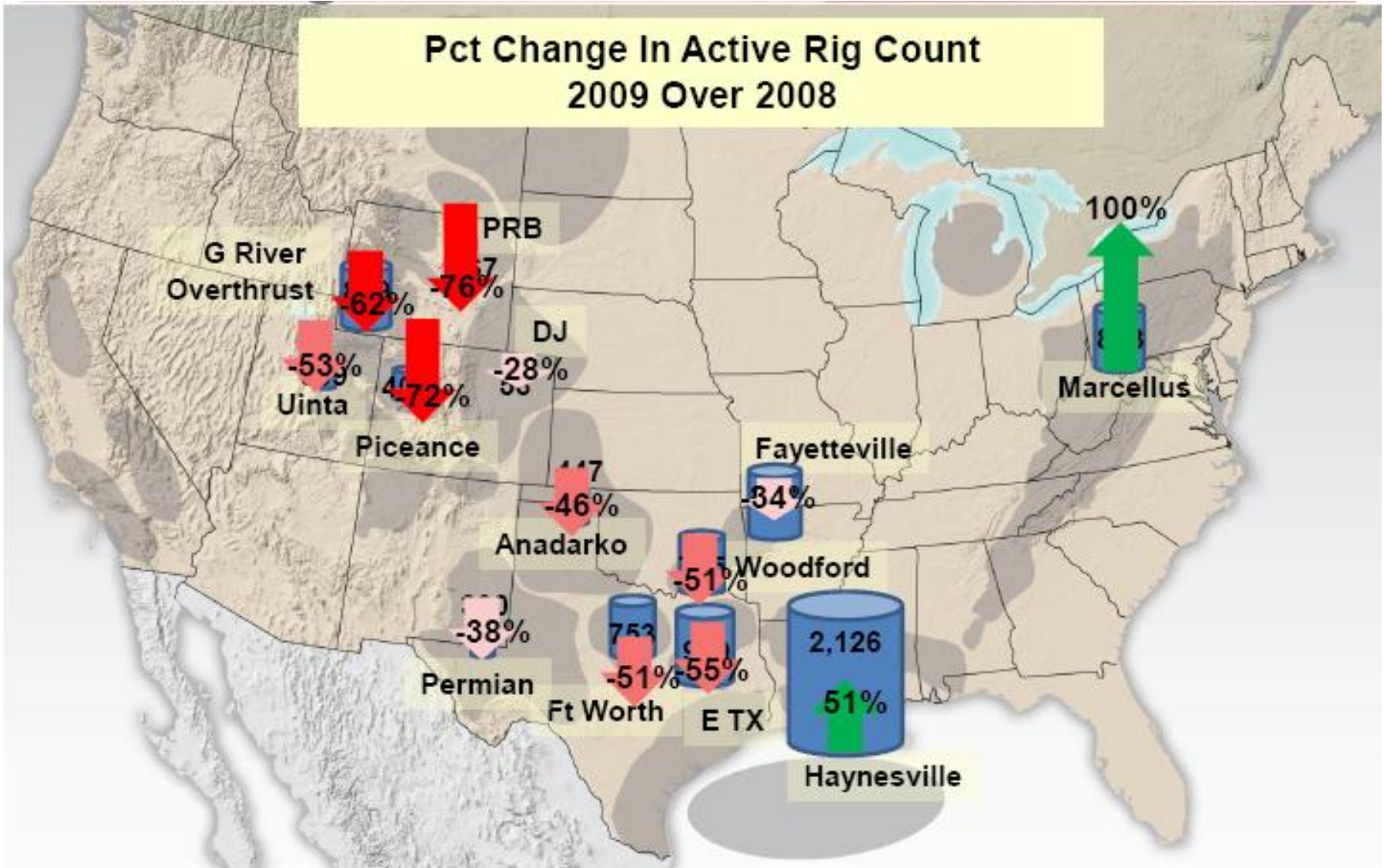


-  LNG
-  Pipeline Gas
-  Regional production consumed regionally

In 09 Production Grew By Nearly 3%, But Rig Count Fell By 42%



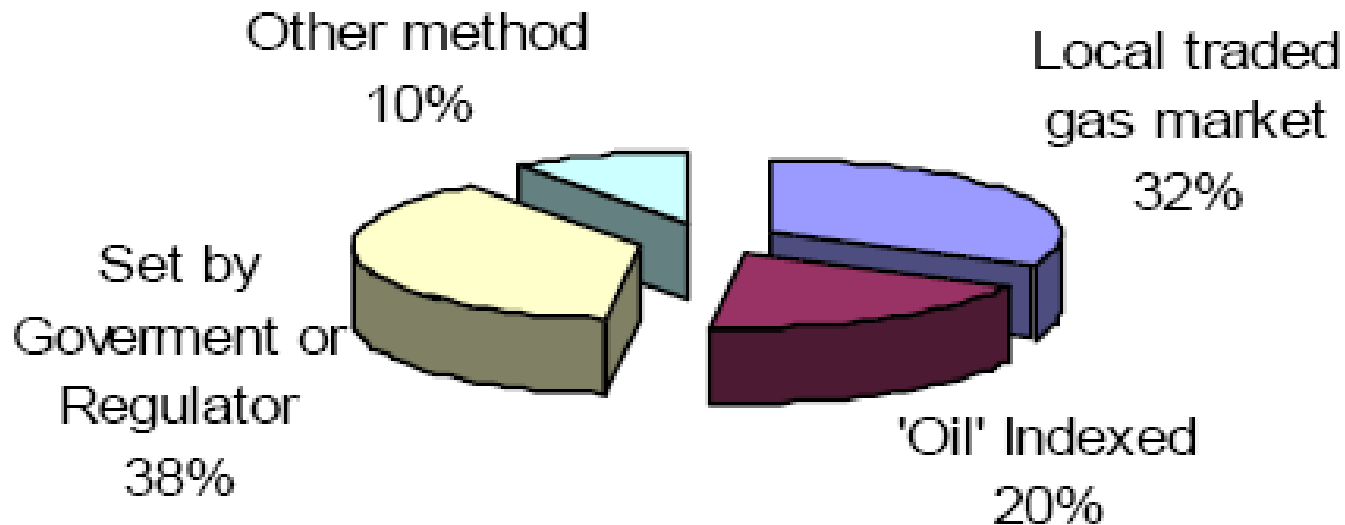
SG1: Analýza USA



SG2: Ceny plynu

- Rieši problematiku stanovenia vývoja ceny pre zemný plyn. Sústreďuje sa na hlavné princípy na globálnom aj regionálnom základe (indexáciu ceny, arbitráž v cenách, elasticitu dopytu) a skúma budúci vývoj a trendy.

Relative influences on wholesale gas prices and gas price formation vary throughout the world.

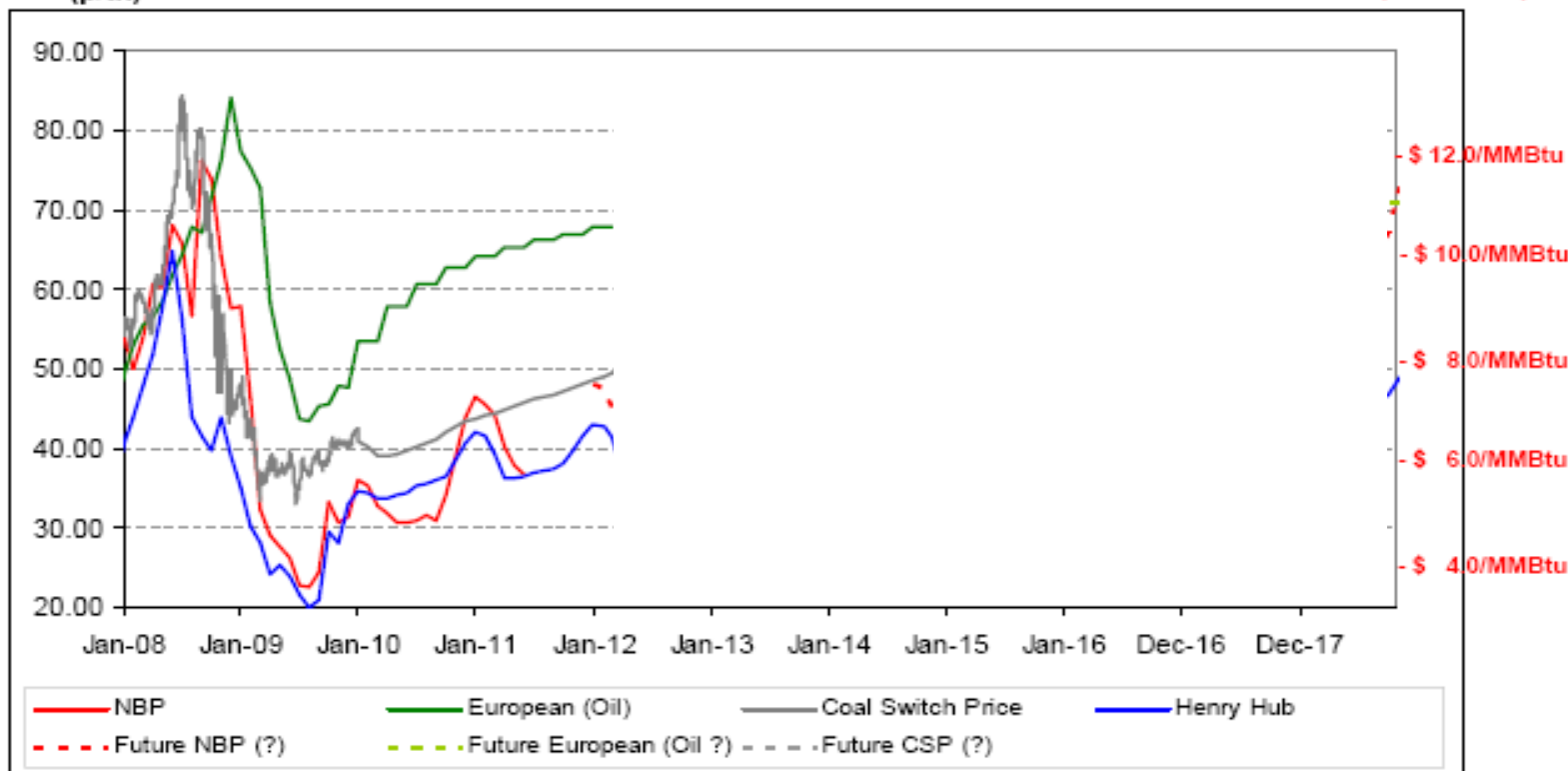


Market Forward Pricing



Gas Price
(p/th)

Gas Price
(\$/MMBTU)



Gas Price Sources

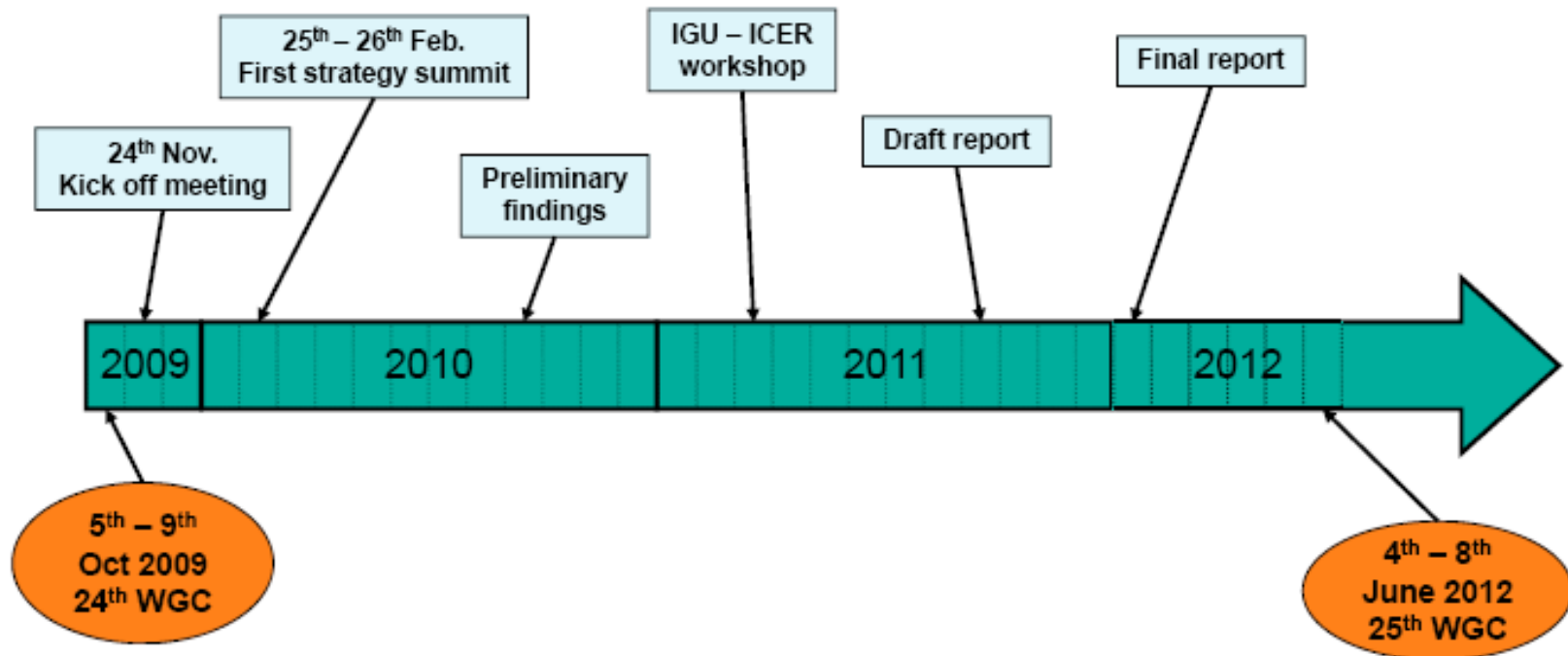
- NBP, European (Oil), Coal Switching Price and Henry Hub prices based on Gazprom assessment of market prices w/c 15 Feb. 2010
- Future NBP, Future European (Oil) and Future CSP are indicative curves collated from a number of industry consultant studies

THESE PRICES AND CURVES DO NOT REPRESENT GAZPROM MARKETING AND TRADING'S FORECAST OF MARKET PRICES AND SHOULD NOT BE USED FOR ANY FORM OF ASSET OR COMMODITY VALUATION

SG3: Regulácia

- SG B3 rieši problematiku odhadu vývoja štruktúry priemyslu do roku 2030 a odhadu dopad liberalizačných prúdov a regulácie na štruktúru plynárenstva.

Work programme main milestones:





**Joint ICER – IGU Workshop
8th March 2011, Washington DC, USA**



Regulatory issues of global significance for the gas industry

:

- | | | |
|-------|---|---|
| 09:20 | Introducing the International Confederation of Energy Regulators | Lord John Mogg,
ICER Chair |
| 09:40 | Introducing the IGU | Datuk Abdul
Rahim Hashim,
IGU President |
| 10:00 | Interaction between regulators and operators | Moderator: Prof.
Jean-Michel
Glachant, Florence
School of
Regulation |



the gas highway for europe

Starý Smokovec, 1 október 2010